

Sulzbergler (Plattler)



Flöte 1 in C

Volkswaise; Arr: Thomas Weinzierl - Kolbermoor, Mai 2024

♩ = 140

rit. ♩ = 91

1

8

14

20

26

1. 2. 1. 2.

Sulzbergler (Plattler)



Klarinette in Es

Volkswaise; Arr: Thomas Weinzierl - Kolbermoor, Mai 2024

$\text{♩} = 140$

rit.

$\text{♩} = 91$

①

8

14

20

26

Sulzbergler (Plattler)



Klarinette 1 in B

Volkswaise; Arr: Thomas Weinzierl - Kolbermoor, Mai 2024

♩ = 140

rit. . . . ♩ = 91

1

8

14

20

26

1. 2. 1. 2.

Sulzbergler (Plattler)



Klarinette 2 in B

Volkswaise; Arr: Thomas Weinzierl - Kolbermoor, Mai 2024

♩ = 140

rit. . . . ♩ = 91

1

8

14

20

2

26

1. 2.

1. 2.

Sulzbergler (Plattler)



Klarinette 3 in B

Volkswaise; Arr: Thomas Weinzierl - Kolbermoor, Mai 2024

♩ = 140

rit. . . . ♩ = 91

①

8

14

20

1. 2. ②

26

1. 2.

Sulzbergler (Plattler)



Horn 1 in F

Volkswaise; Arr: Thomas Weinzierl - Kolbermoor, Mai 2024

♩ = 140

rit. . . . ♩ = 91

①

8

14

20

1. 2. ②

26

1. 2.

Sulzbergler (Plattler)



Horn 2 in F

Volkswaise; Arr: Thomas Weinzierl - Kolbermoor, Mai 2024

♩ = 140

rit. . . . ♩ = 91

①

8

14

20

1. 2. ②

26

1. 2.

Sulzbergler (Plattler)



Trompete 1 in B

Volkswaise; Arr: Thomas Weinzierl - Kolbermoor, Mai 2024

♩ = 140

rit. . . . ♩ = 91

①

8

14

20

1. 2. ②

26

1. 2.

Sulzbergler (Plattler)



Trompete 2 in B

Volkswaise; Arr: Thomas Weinzierl - Kolbermoor, Mai 2024

♩ = 140

rit. . . . ♩ = 91

①

8

14

20

1. 2. ②

26

1. 2.

Sulzbergler (Plattler)



Flügelhorn 1 in B

Volkswaise; Arr: Thomas Weinzierl - Kolbermoor, Mai 2024

♩ = 140

rit. . . . ♩ = 91

①

8

14

20

②

26

1. 2.

1. 2.

Sulzbergler (Plattler)



Flügelhorn 2 in B

Volkswaise; Arr: Thomas Weinzierl - Kolbermoor, Mai 2024

♩ = 140

rit. . . . ♩ = 91

1

8

14

20

1. 2. 2

26

1. 2.

Sulzbergler (Plattler)



Bariton in C

Volkswaise; Arr: Thomas Weinzierl - Kolbermoor, Mai 2024

♩ = 140

rit. . . . ♩ = 91

①

8

14

20

26

1. 2. ②

1. 2.

Sulzbergler (Plattler)



Tenorhorn 1 in B

Volkswaise; Arr: Thomas Weinzierl - Kolbermoor, Mai 2024

♩ = 140

rit. . . . ♩ = 91

①

8

14

20

1. 2. ②

26

1. 2.

Sulzbergler (Plattler)

Bariton in B / Tenorhorn 2 in B



Volkswaise; Arr: Thomas Weinzierl - Kolbermoor, Mai 2024

♩ = 140

rit. . . . ♩ = 91

①

8

14

20

1. 2.

②

26

1. 2.

Sulzbergler (Plattler)



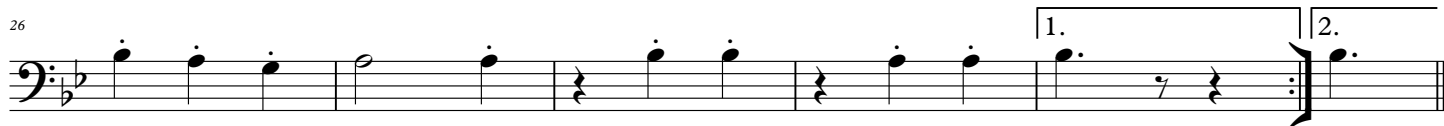
Posaune 1 in C

Volkswaise; Arr: Thomas Weinzierl - Kolbermoor, Mai 2024

♩ = 140

rit. . . . ♩ = 91

①



Sulzbergler (Plattler)



Posaune 2 in C

Volkswaise; Arr: Thomas Weinzierl - Kolbermoor, Mai 2024

♩ = 140

rit. . . . ♩ = 91

①

8

14

20

1. 2. ②

26

1. 2.

Sulzbergler (Plattler)



Posaune 3 in C

Volkswaise; Arr: Thomas Weinzierl - Kolbermoor, Mai 2024

♩ = 140

rit. . . . ♩ = 91

①

8

14

20

1. 2. ②

26

1. 2.

Sulzbergler (Plattler)



Bassposaune in C

Volkswaise; Arr: Thomas Weinzierl - Kolbermoor, Mai 2024

♩ = 140

rit. ♩ = 91

①

8

14

20

②

26

Sulzbergler (Plattler)



Bass in C

Volkswaise; Arr: Thomas Weinzierl - Kolbermoor, Mai 2024

♩ = 140

rit. ♩ = 91

1

8

14

20

26

Kleine Trommel

Sulzbergler (Plattler)



Volkswaise; Arr: Thomas Weinzierl - Kolbermoor, Mai 2024

♩ = 140

rit. . . . ♩ = 91

①

8

14

20

1. 2. ②

26

1. 2.

Große Trommel

Sulzbergler (Plattler)



Volkswaise; Arr: Thomas Weinzierl - Kolbermoor, Mai 2024

♩ = 140

rit. ♩ = 91

①

8

14

20

26

Becken

Sulzbergler (Plattler)



Volkswaise; Arr: Thomas Weinzierl - Kolbermoor, Mai 2024

♩ = 140

rit. ♩ = 91

①

8

14

20

26

Sulzbergler (Plattler)



Lyra

Volkswaise; Arr: Thomas Weinzierl - Kolbermoor, Mai 2024

♩ = 140

rit. . . . ♩ = 91

①

8

14

20

1. 2. ②

26

1. 2.