

Kreuzpolka (Marschplattler)



Flöte 1 in C

Volkswaise; Arr: Thomas Weinzierl - Kolbermoor, Juni 2024

♩ = 111

①



Kreuzpolka (Marschplattler)



Klarinette in Es

♩ = 111

Volkswaise; Arr: Thomas Weinzierl - Kolbermoor, Juni 2024

①

7

12

Kreuzpolka (Marschplattler)



Klarinette 1 in B

Volkswiese; Arr: Thomas Weinzierl - Kolbermoor, Juni 2024

♩ = 111

①



Kreuzpolka (Marschplattler)



Klarinette 2 in B

Volkswiese; Arr: Thomas Weinzierl - Kolbermoor, Juni 2024

♩ = 111

①



Kreuzpolka (Marschplattler)



Klarinette 3 in B

Volkswiese; Arr: Thomas Weinzierl - Kolbermoor, Juni 2024

♩ = 111

①



Kreuzpolka (Marschplattler)



Horn 1 in F

♩ = 111

Volkswaise; Arr: Thomas Weinzierl - Kolbermoor, Juni 2024

①



Kreuzpolka (Marschplattler)



Horn 2 in F

♩ = 111

Volkswaise; Arr: Thomas Weinzierl - Kolbermoor, Juni 2024

①



Kreuzpolka (Marschplattler)



Trompete 1 in B

Volkswaise; Arr: Thomas Weinzierl - Kolbermoor, Juni 2024

♩ = 111

①



Kreuzpolka (Marschplattler)



Trompete 2 in B

Volkswaise; Arr: Thomas Weinzierl - Kolbermoor, Juni 2024

♩ = 111

①



Kreuzpolka (Marschplattler)



Flügelhorn 1 in B

Volkswiese; Arr: Thomas Weinzierl - Kolbermoor, Juni 2024

♩ = 111

①



Kreuzpolka (Marschplattler)



Flügelhorn 2 in B

Volkswaise; Arr: Thomas Weinzierl - Kolbermoor, Juni 2024

♩ = 111

①



Kreuzpolka (Marschplattler)

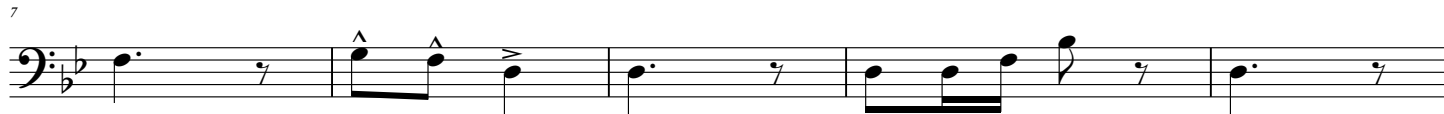


Bariton in C

Volkswiese; Arr: Thomas Weinzierl - Kolbermoor, Juni 2024

♩ = 111

①



Kreuzpolka (Marschplattler)



Tenorhorn 1 in B

Volkswiese; Arr: Thomas Weinzierl - Kolbermoor, Juni 2024

♩ = 111

①



Kreuzpolka (Marschplattler)

Bariton in B / Tenorhorn 2 in B



Volkswiese; Arr: Thomas Weinzierl - Kolbermoor, Juni 2024

♩ = 111

①



Kreuzpolka (Marschplattler)



Posaune 1 in C

Volkswaise; Arr: Thomas Weinzierl - Kolbermoor, Juni 2024

①

♩ = 111

7

12

Kreuzpolka (Marschplattler)



Posaune 2 in C

Volkswaise; Arr: Thomas Weinzierl - Kolbermoor, Juni 2024

①

$\text{♩} = 111$

7

12

Kreuzpolka (Marschplattler)



Posaune 3 in C

Volkswaise; Arr: Thomas Weinzierl - Kolbermoor, Juni 2024

①

$\text{♩} = 111$

7

12

Kreuzpolka (Marschplattler)



Bassposaune in C

Volkswaise; Arr: Thomas Weinzierl - Kolbermoor, Juni 2024

①

$\text{♩} = 111$

2 3 2 3

7 4 2 3

12 2 3 4

Kreuzpolka (Marschplattler)



Bass in C

Volkswiese; Arr: Thomas Weinzierl - Kolbermoor, Juni 2024

①

$\text{♩} = 111$

2 3 2 3

7

4 2 3

12

2 3 4

Kleine Trommel

Kreuzpolka (Marschplattler)



♩ = 111

Volkswaise; Arr: Thomas Weinzierl - Kolbermoor, Juni 2024

①



Große Trommel

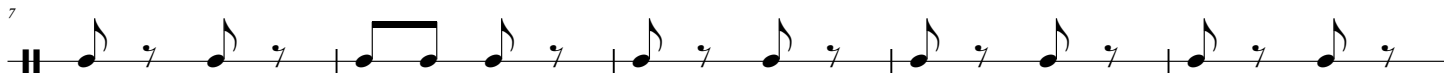
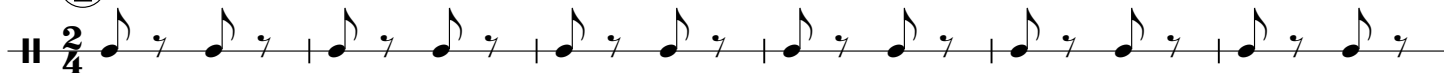
Kreuzpolka (Marschplattler)



♩ = 111

Volkswaise; Arr: Thomas Weinzierl - Kolbermoor, Juni 2024

①



Becken

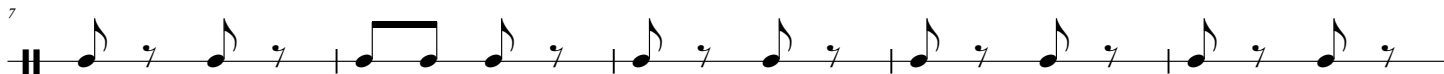
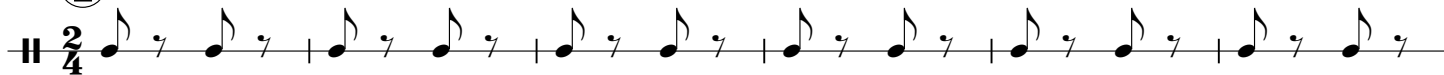
Kreuzpolka (Marschplattler)



♩ = 111

Volkswaise; Arr: Thomas Weinzierl - Kolbermoor, Juni 2024

①



Kreuzpolka (Marschplattler)



Lyra

Volkswaise; Arr: Thomas Weinzierl - Kolbermoor, Juni 2024

♩ = 111

①

